



聖保羅書院 摩理臣山 維多利亞公園 灣仔 堅尼地城  
 屯門 屯門西北 粉嶺 大埔東昌 觀塘 摩士公園



合辦  
 Sun Yip Swimming Club

2026

# 五至八月 游泳班章程

香港 九龍 新界



HVAA

報名查詢



一般泳班



聖保羅專線

# 2022年香港公開游泳錦標賽女子組亞軍及團體總季軍 〈中國香港游泳總會〉全港屬會排名首三位

## 泳班架構

### 第一級

#### 自由泳

水中換氣，浮身技巧，基本自由泳打腿及划手動作，使用浮板配合自由泳腳動作及呼吸

### 第二級

#### 自由泳

使用浮板配合自由泳划手和打腿動作及呼吸，能完成短距離自由泳

### 第三級

#### 自由泳/背泳

加強自由泳技術及動作，基本背泳打腿及划手，使用浮板配合背泳划手和打腿

### 第四級

#### 自由泳/背泳/蛙泳

加強自由泳及背泳技術及動作，基本蛙腳及蛙手動作，使用浮板配合蛙泳腳動作及呼吸，學習基本跳水動作

### 第五級

#### 自由泳/背泳/蛙泳

加強自由泳及背泳技術，蛙手及蛙腳動作與呼吸配合，學習踩水動作

### 第六級

#### 四式練習

背泳及蛙泳技術，基本蝶腳及蝶手動作，使用浮板配合蝶泳腳動作及呼吸，蝶手及蝶腳動作與呼吸配合

### 第七級

#### 四式訓練

加強四式技巧，學習四式起跳及轉身動作基本速度訓練

## 游泳班報名表

#請保留此章程作參考用途

姓名：\_\_\_\_\_ 年齡：\_\_\_ 性別：\_\_\_ 聯絡電話：\_\_\_\_\_ 監護人/家長姓名：\_\_\_\_\_ 關係：\_\_\_\_\_

就讀學校/機構：\_\_\_\_\_ 班別：\_\_\_\_\_ 組別：\*幼兒班/兒童班/成人班/女子專屬成人班

參加課程編號：\_\_\_\_\_ 參加時間：\_\_\_\_\_ (首選) \_\_\_\_\_ (次選)

游泳能力：\*由教練評判/不懂游泳/曾學游泳/能掌握\_\_\_種泳式並能完成50米

所扣減之堂數：\_\_\_\_\_ (如適用)

聲明：

\*本人同意小兒/小女參加貴會主辦之泳班，並聲明其身體狀況適合游泳。

本人當緊守貴會所訂明的規例及同意子女在練習期間服從教練指示，並同意不會因參加任何在上課期間所蒙受的身體傷亡及財物損失而向貴會及職員作金錢上或其他方面的賠償要求。

報名方法：

1. 請填妥以上報名表格，並連同劃線支票或現金交給本會職員，支票抬頭請寫上：愉園體育會有限公司
2. 填妥報名表後，WhatsApp到6535 3628

報名  
查詢



一般泳班



聖保羅專線

聖保羅書院 摩理臣山 維多利亞公園 灣仔 堅尼地城  
屯門 屯門西北 粉嶺 大埔東昌 觀塘 摩士公園

# 聖保羅書院

## ST. PAUL'S COLLEGE



📍 半山般咸道69號



全天候恆溫泳池



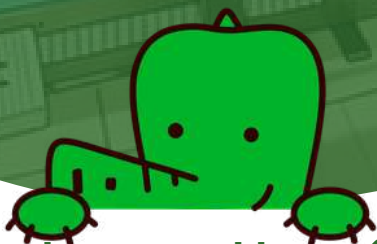
設家長觀眾席



更衣室設備齊全

### 報名優惠 (只限聖保羅書院游泳池)

- 2026年5月31日前報名參加5至6月及7至8月課程，可即時享**\$500減免優惠**！
- 凡報名參加7至8月「雙日班」課程，可即時享**\$500減免優惠**！



報名查詢



一般泳班



聖保羅專線

聖保羅書院 摩理臣山 維多利亞公園 灣仔 堅尼地城  
屯門 屯門西北 粉嶺 大埔東昌 觀塘 摩士公園

# 聖保羅書院

## ST. PAUL'S COLLEGE

📍 半山般咸道69號



★ 全新室內專池

★ 全年恆溫

★ 設家長觀眾席

課程編號	日期 (星期)	時間	堂數	兒童班	幼兒班 (4歲或以下)
SPC0506-5	1/5 - 26/6 (五)	1600-1700   1700-1800   1800-1900   1900-2000	9	\$2250	\$2520
SPC0506-6	2/5 - 27/6 (六)	0900-1000   1000-1100   1100-1200   1200-1300 1300-1400   1400-1500   1500-1600   1600-1700 1700-1800   1800-1900   1900-2000	9	\$2250	\$2520
SPC0506-7	3/5 - 28/6 (日)	0900-1000   1000-1100   1100-1200   1200-1300 1300-1400   1400-1500   1500-1600   1600-1700	9	\$2250	\$2520

- 課程名額先到先得, 每班額滿即止
- 所有課程已包學員入場費 (並不包括家長入場費)
- 每期只可補課一堂, 並必須於該期內完成補堂, 請與該區主管教練聯絡作安排

## 成人班

課程編號	日期 (星期)	時間	堂數	成人班
SPC0506-A6	2/5 - 27/6 (六)	0900-1000	9	\$1620
SPC0506-A7	3/5 - 28/6 (日)	0900-1000	9	\$1620

- 課程名額先到先得, 每班額滿即止
- 所有課程已包學員入場費 (並不包括家長入場費)
- 每期只可補課一堂, 並必須於該期內完成補堂, 請與該區主管教練聯絡作安排

報名  
查詢



一般泳班



聖保羅專線

聖保羅書院 摩理臣山 維多利亞公園 灣仔 堅尼地城  
屯門 屯門西北 粉嶺 大埔東昌 觀塘 摩士公園

# 聖保羅書院

## ST. PAUL'S COLLEGE



### 七至八月

📍 半山般咸道69號

課程編號	日期 (星期)	時間	堂數	兒童班	幼兒班 (4歲或以下)
SPC0708-13S	13/7 - 31/8 (一三)	0900-1000   1000-1100   1100-1200   1400-1500 1500-1600   1600-1700	15	\$3750 (原價) \$3250 (優惠)	\$4200 (原價) \$3700 (優惠)
SPC0708-24S	14/7 - 27/8 (二四)	0900-1000   1000-1100   1100-1200   1400-1500 1500-1600   1600-1700	14	\$3500 (原價) \$3000 (優惠)	\$3920 (原價) \$3420 (優惠)
SPC0708-1S	6/7 - 31/8 (一)	1700-1800   1800-1900   1900-2000	9	\$2250	\$2520
SPC0708-2S	7/7 - 25/8 (二)	1700-1800   1800-1900   1900-2000	8	\$2000	\$2240
SPC0708-3S	1/7 - 26/8 (三)	1700-1800   1800-1900   1900-2000	9	\$2250	\$2520
SPC0708-4S	2/7 - 27/8 (四)	1700-1800   1800-1900   1900-2000	9	\$2250	\$2520
SPC0708-5S	17/7 - 28/8 (五)	0900-1000   1000-1100   1100-1200   1400-1500 1500-1600	7	\$1750	\$1960
SPC0708-5	3/7 - 28/8 (五)	1600-1700   1700-1800   1800-1900   1900-2000	9	\$2250	\$2520
SPC0708-6	4/7 - 29/8 (六)	0900-1000   1000-1100   1100-1200   1200-1300 1300-1400   1400-1500   1500-1600   1600-1700 1700-1800   1800-1900   1900-2000	9	\$2250	\$2520
SPC0708-7	5/7 - 30/8 (日)	0900-1000   1000-1100   1100-1200   1200-1300 1300-1400   1400-1500   1500-1600   1600-1700	9	\$2250	\$2520

- 課程名額先到先得, 每班額滿即止
- 所有課程已包學員入場費 (並不包括家長入場費)
- 每期只可補課一堂, 並必須於該期內完成補堂, 請與該區主管教練聯絡作安排

聖保羅書院 摩理臣山 維多利亞公園 灣仔 堅尼地城  
屯門 屯門西北 粉嶺 大埔東昌 觀塘 摩士公園

# 聖保羅書院

## ST. PAUL'S COLLEGE



📍 半山般咸道69號

# 成人班

課程編號	日期 (星期)	時間	堂數	成人班
SPC0708-A6	4/7 - 29/8 (六)	0900-1000	9	\$1620
SPC0708-A7	5/7 - 30/8 (日)	0900-1000	9	\$1620

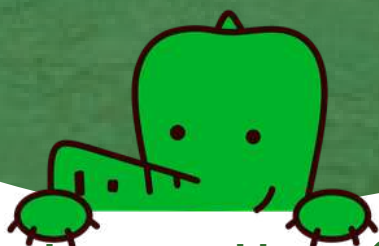
- 課程名額先到先得, 每班額滿即止
- 所有課程已包學員入場費 (並不包括家長入場費)
- 每期只可補課一堂, 並必須於該期內完成補堂, 請與該區主管教練聯絡作安排

**競賽班參加要求: 6歲以上、能連續游畢50米**

NEW **競賽班**

課程編號	日期 (星期)	時間	堂數	競賽班
SPC0708-13PT	13/7 - 31/8 (一三)	1900-2030	/	\$4000/2個月
SPC0708-24PT	14/7 - 27/8 (二四)	1900-2030	/	\$4000/2個月

- 課程名額先到先得, 每班額滿即止
- 所有課程已包學員入場費 (並不包括家長入場費)
- 每期只可補課一堂, 並必須於該期內完成補堂, 請與該區主管教練聯絡作安排



報名  
查詢



一般泳班



聖保羅專線

聖保羅書院 摩理臣山 維多利亞公園 灣仔 堅尼地城  
屯門 屯門西北 粉嶺 大埔東昌 觀塘 摩士公園

# 聖保羅書院

## ST. PAUL'S COLLEGE

📍 半山般咸道69號



水球訓練班參加要求：8歲以上、  
能連續游畢50米、懂踩水30秒

NEW

## 水球訓練班

課程編號	日期 (星期)	時間	堂數	水球訓練班
SPC0708-WP	13/7 - 31/8 (一三)	1230-1345	/	\$2000

- 課程名額先到先得, 每班額滿即止
- 所有課程已包學員入場費 (並不包括家長入場費)
- 每期只可補課一堂, 並必須於該期內完成補堂, 請與該區主管教練聯絡作安排

## 愉園體育會 水球部

- ▶ 2026年冬季水球錦標賽 - 冠軍
- ▶ 2025-26年度香港水球聯賽 - 冠軍
- ▶ 2024-25年度香港水球聯賽 - 冠軍



## 青年軍水球隊

▶ 訓練：逢星期日 1700-1900 聖保羅書院  
歡迎WhatsApp辦事處 (6535 3631) 查詢



報名  
查詢



一般泳班



聖保羅專線



聖保羅書院 摩理臣山 維多利亞公園 灣仔 堅尼地城  
屯門 屯門西北 粉嶺 大埔東昌 觀塘 摩士公園

# 摩理臣山

MORRISON HILL  灣仔愛群道7號



課程編號	日期 (星期)	時間 (黃色為專線)	堂數	兒童班
MH0506-1	4/5 - 29/6 [25/5 除外] (一)	1600-1700   1700-1800   1800-1900	8	\$1120 (專線) \$1040
MH0506-2	5/5 - 30/6 (二)	1600-1700   1700-1800   1800-1900	9	\$1260 (專線) \$1170
MH0506-3	6/5 - 24/6 (三)	1700-1800   1800-1900	8	\$1120 (專線) \$1040
MH0506-4	7/5 - 25/6 (四)	1600-1700   1700-1800   1800-1900	8	\$1120 (專線) \$1040
MH0506-5	8/5 - 26/6 [1/5, 19/6 除外] (五)	1600-1700   1700-1800   1800-1900	7	\$980 (專線) \$910
MH0506-6	2/5 - 27/6 (六)	0900-1000   1000-1100   1100-1200   1200-1300 1600-1700   1700-1800	9	\$1260 (專線) \$1170
MH0506-7	3/5 - 28/6 (日)	1000-1100   1100-1200   1200-1300	9	\$1260 (專線) \$1170

課程編號	日期 (星期)	時間 (黃色為專線)	堂數	競賽班
MH0506-PTA	2/5 - 29/6 [1/5, 25/5, 19/6 除外] (一三五)	1700-1900	/	\$3200/2個月
MH0506-PTB	2/5 - 30/6 (二四六)	二四 1700-1900 (摩理臣山) ; 六 1300-1500 (灣仔)	/	\$3200/2個月

\*\*11/5 - 30/6 摩理臣山游泳池年度維修，上課地點改在維多利亞公園游泳池，時間不變\*\*

- 課程名額先到先得，每班額滿即止
- 所有課程已包學員入場費（並不包括家長入場費）
- 每期只可補課一堂，並必須於該期內完成補堂，請與該區主管教練聯絡作安排

聖保羅書院 摩理臣山 維多利亞公園 灣仔 堅尼地城  
屯門 屯門西北 粉嶺 大埔東昌 觀塘 摩士公園

# 摩理臣山

MORRISON HILL  灣仔愛群道7號



## 七至八月

課程編號	日期 (星期)	時間 (黃色為專線)	堂數	兒童班
MH0708-15S	13/7 - 31/8 (一五)	0900-1000   1000-1100   1100-1200	15	\$1950
MH0708-24S	14/7 - 27/8 (二四)	0900-1000   1000-1100   1100-1200	14	\$1820
MH0708-1S	13/7 - 31/8 (一)	1400-1500   1500-1600	8	\$1040
MH0708-1	6/7 - 31/8 (一)	1600-1700   1700-1800   1800-1900	9	\$1260 (專線) \$1170
MH0708-2S	14/7 - 25/8 (二)	1400-1500   1500-1600	7	\$910
MH0708-2	7/7 - 25/8 (二)	1600-1700   1700-1800   1800-1900	8	\$1120 (專線) \$1040
MH0708-3	8/7 - 26/8 [1/7 除外] (三)	1700-1800   1800-1900	8	\$1120 (專線) \$1040
MH0708-4S	16/7 - 27/8 (四)	1400-1500   1500-1600	7	\$910
MH0708-4	2/7 - 27/8 (四)	1600-1700   1700-1800   1800-1900	9	\$1260 (專線) \$1170

\*\*11/5 - 30/6 摩理臣山游泳池年度維修，上課地點改在維多利亞公園游泳池，時間不變\*

- 課程名額先到先得，每班額滿即止
- 所有課程已包學員入場費（並不包括家長入場費）
- 每期只可補課一堂，並必須於該期內完成補堂，請與該區主管教練聯絡作安排

聖保羅書院 摩理臣山 維多利亞公園 灣仔 堅尼地城  
屯門 屯門西北 粉嶺 大埔東昌 觀塘 摩士公園

# 摩理臣山

MORRISON HILL 📍 灣仔愛群道7號



課程編號	日期 (星期)	時間 (黃色為專線)	堂數	兒童班
MH0708-5S	17/7 - 28/8 (五)	1400-1500   1500-1600	7	\$910
MH0708-5	3/7 - 28/8 (五)	1600-1700   1700-1800   1800-1900	9	\$1260 (專線) \$1170
MH0708-6	4/7 - 29/8 (六)	0900-1000   1000-1100   1100-1200   1200-1300 1600-1700   1700-1800	9	\$1260 (專線) \$1170
MH0708-7	5/7 - 30/8 (日)	1000-1100   1100-1200   1200-1300	9	\$1260 (專線) \$1170

課程編號	日期 (星期)	時間 (黃色為專線)	堂數	競賽班
MH0708-PTA	3/7 - 31/8 [1/7 除外] (一三五)	1700-1900	/	\$3200/2個月
MH0708-PTB	2/7 - 29/8 (二四六)	二四 1700-1900 (摩理臣山) ; 六 1300-1500 (灣仔)	/	\$3200/2個月

\*\*11/5 - 30/6 摩理臣山游泳池年度維修，上課地點改在維多利亞公園游泳池，時間不變\*

- 課程名額先到先得，每班額滿即止
- 所有課程已包學員入場費（並不包括家長入場費）
- 每期只可補課一堂，並必須於該期內完成補堂，請與該區主管教練聯絡作安排



報名  
查詢



一般泳班



聖保羅專線

聖保羅書院 摩理臣山 維多利亞公園 灣仔 堅尼地城  
屯門 屯門西北 粉嶺 大埔東昌 觀塘 摩士公園

# 維多利亞公園

## VICTORIA PARK

📍 銅鑼灣興發街1號



課程編號	日期 (星期)	時間 (黃色為專線)	堂數	兒童班	幼兒班 (4歲或以下)	成人班
VP0506-1	4/5 - 29/6 [25/5 除外] (一)	1700-1800	8	\$1120	\$1520	/
VP0506-2	5/5 - 30/6 (二)	0900-1000   1000-1100	9	/	\$1620	\$1350
		1600-1700   1700-1800   1800-1900		\$1260 (專線) \$1170	\$1710 (專線) \$1620	/
VP0506-3	6/5 - 24/6 (三)	0900-1000	8	/	\$1440	\$1200
		1600-1700   1700-1800		\$1120 (專線) \$1040	\$1520 (專線) \$1440	/
VP0506-4	7/5 - 25/6 (四)	1600-1700   1700-1800	8	\$1120 (專線) \$1040	\$1520 (專線) \$1440	/
VP0506-5	8/5 - 26/6 [1/5, 19/6 除外] (五)	1600-1700   1700-1800   1800-1900 1900-2000	7	\$980 (專線) \$910	\$1330 (專線) \$1260	/
VP0506-6	2/5 - 27/6 (六)	0900-1000   1000-1100   1100-1200 1200-1300   1500-1600   1600-1700 1700-1800	9	\$1260 (專線) \$1170	\$1710 (專線) \$1620	/
VP0506-7	3/5 - 28/6 (日)	0900-1000   1000-1100   1100-1200 1200-1300	9	\$1260 (專線) \$1170	\$1710 (專線) \$1620	/

- 課程名額先到先得, 每班額滿即止
- 所有課程已包學員入場費 (並不包括家長入場費)
- 每期只可補課一堂, 並必須於該期內完成補堂, 請與該區主管教練聯絡作安排

報名  
查詢



一般泳班



聖保羅專線

聖保羅書院 摩理臣山 維多利亞公園 灣仔 堅尼地城  
屯門 屯門西北 粉嶺 大埔東昌 觀塘 摩士公園

# 維多利亞公園

VICTORIA PARK 銅鑼灣興發街1號



## 親子班要求:

- 必須由一位家長陪同落水
- 幼童年齡由6個月至27個月
- 1位教練對6組家庭

## 親子班

課程編號	日期 (星期)	時間	堂數	親子班
VP0506-3PB	6/5 - 24/6 (三)	1000-1100	8	\$2000
VP0506-7PB	3/5 - 28/6 (日)	1700-1745	9	\$2520

- 課程名額先到先得, 每班額滿即止
- 所有課程已包學員入場費 (並不包括家長入場費)
- 每期只可補課一堂, 並必須於該期內完成補堂, 請與該區主管教練聯絡作安排

## 競賽班

課程編號	日期 (星期)	時間	堂數	競賽班
VP0506-PT	2/5 - 30/6 (二四六)	二四 1800-1930 ; 六 1100-1230	/	\$3200/2個月

- 課程名額先到先得, 每班額滿即止
- 所有課程已包學員入場費 (並不包括家長入場費)
- 每期只可補課一堂, 並必須於該期內完成補堂, 請與該區主管教練聯絡作安排

## 成人班

課程編號	日期 (星期)	時間	堂數	成人班
VP0506-A	4/5 - 29/6 [25/5 除外] (一三)	一 0800-0900 ; 三 0900-1000	/	\$1200/2個月 (1日) \$2000/2個月 (2日)

- 課程名額先到先得, 每班額滿即止
- 所有課程已包學員入場費 (並不包括家長入場費)
- 每期只可補課一堂, 並必須於該期內完成補堂, 請與該區主管教練聯絡作安排

聖保羅書院 摩理臣山 維多利亞公園 灣仔 堅尼地城  
屯門 屯門西北 粉嶺 大埔東昌 觀塘 摩士公園

# 維多利亞公園

VICTORIA PARK 銅鑼灣興發街1號

七至八月



課程編號	日期 (星期)	時間 (黃色為專線)	堂數	兒童班	幼兒班 (4歲或以下)	成人班
VP0708-24S	14/7 - 27/8 (二四)	0900-1000   1000-1100   1100-1200 1200-1300   1300-1400	14	\$1960 (專線) \$1820	\$2660 (專線) \$2520	/
VP0708-35S	15/7 - 28/8 (三五)	0900-1000   1000-1100   1100-1200 1200-1300   1300-1400	14	\$1960 (專線) \$1820	\$2660 (專線) \$2520	/
VP0708-1	6/7 - 31/8 (一)	1700-1800	9	\$1260	\$1710	/
VP0708-2	7/7 - 25/8 (二)	1600-1700   1700-1800   1800-1900	8	\$1120 (專線) \$1040	\$1520 (專線) \$1440	/
VP0708-3	8/7 - 26/8 [1/7 除外] (三)	0900-1000	8	/	\$1440	\$1200
		1600-1700   1700-1800		\$1120 (專線) \$1040	\$1520 (專線) \$1440	/
VP0708-4	2/7 - 27/8 (四)	1600-1700   1700-1800	9	\$1260 (專線) \$1170	\$1710 (專線) \$1620	/
VP0708-5	3/7 - 28/8 (五)	1600-1700   1700-1800   1800-1900 1900-2000	9	\$1260 (專線) \$1170	\$1710 (專線) \$1620	/
VP0708-6	4/7 - 29/8 (六)	0900-1000   1000-1100   1100-1200 1200-1300   1500-1600   1600-1700 1700-1800	9	\$1260 (專線) \$1170	\$1710 (專線) \$1620	/
VP0708-7	5/7 - 30/8 (日)	0900-1000   1000-1100   1100-1200	9	\$1170	\$1620	/
	5/7 - 30/8 [2/8 除外] (日)	1200-1300	8	\$1120	\$1520	/

聖保羅書院 摩理臣山 維多利亞公園 灣仔 堅尼地城  
屯門 屯門西北 粉嶺 大埔東昌 觀塘 摩士公園

# 維多利亞公園

VICTORIA PARK 銅鑼灣興發街1號



## 親子班要求:

- 必須由一位家長陪同落水
- 幼童年齡由6個月至27個月
- 1位教練對6組家庭

## 親子班

課程編號	日期 (星期)	時間	堂數	親子班
VP0708-3PB	8/7 - 26/8 [1/7 除外] (三)	1000-1100	8	\$2000
VP0708-7PB	5/7 - 30/8 (日)	1700-1745	9	\$2520

- 課程名額先到先得, 每班額滿即止
- 所有課程已包學員入場費 (並不包括家長入場費)
- 每期只可補課一堂, 並必須於該期內完成補堂, 請與該區主管教練聯絡作安排

## 競賽班

課程編號	日期 (星期)	時間	堂數	競賽班
VP0708-PTA	2/7 - 29/8 (二四六)	二四 1800-1930 ; 六 1100-1230	/	\$3200/2個月
VP0708-PTB	5/7 - 31/8 (一日)	一 1700-1800 ; 日 0800-0930	/	\$2400/2個月

- 課程名額先到先得, 每班額滿即止
- 所有課程已包學員入場費 (並不包括家長入場費)
- 每期只可補課一堂, 並必須於該期內完成補堂, 請與該區主管教練聯絡作安排

## 成人班

課程編號	日期 (星期)	時間	堂數	成人班
VP0708-A	8/7 - 31/8 [1/7 除外] (一三)	一 0800-0900 ; 三 0900-1000	/	\$1200/2個月 (1日) \$2000/2個月 (2日)

聖保羅書院 摩理臣山 維多利亞公園 灣仔 堅尼地城  
屯門 屯門西北 粉嶺 大埔東昌 觀塘 摩士公園

# 灣仔 WAN CHAI

灣仔港灣道27號



課程編號	日期 (星期)	時間 (黃色為專線)	堂數	兒童班
WC0506-6	2/5 - 27/6 (六)	1300-1400   1400-1500	9	\$1260

## 七至八月

課程編號	日期 (星期)	時間 (黃色為專線)	堂數	兒童班
WC0708-6	4/7 - 29/8 (六)	1300-1400   1400-1500	9	\$1260

- 課程名額先到先得, 每班額滿即止
- 所有課程已包學員入場費 (並不包括家長入場費)
- 每期只可補課一堂, 並必須於該期內完成補堂, 請與該區主管教練聯絡作安排



[www.hvaa.com.hk](http://www.hvaa.com.hk)

[@hvaa.swimming](https://www.instagram.com/hvaa.swimming)

報名  
查詢



一般泳班



聖保羅專線

6535 3628 / 6535 3631

聖保羅書院 摩理臣山 維多利亞公園 灣仔 堅尼地城  
屯門 屯門西北 粉嶺 大埔東昌 觀塘 摩士公園

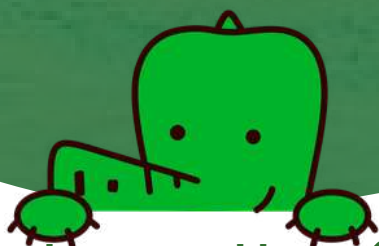
# 堅尼地城 KENNEDY TOWN



📍 堅尼地城西祥街北2號

課程編號	日期 (星期)	時間 (黃色為專線)	堂數	兒童班
KEN0506-1	4/5 - 29/6 [25/5 除外] (一)	1500-1600   1600-1700   1700-1800   1800-1900 1900-2000   2000-2100	8	\$1120 (專線) \$1040
KEN0506-2	5/5 - 30/6 (二)	1500-1600   1600-1700   1700-1800   1800-1900 1900-2000   2000-2100	9	\$1260 (專線) \$1170
KEN0506-3	6/5 - 24/6 (三)	1700-1800   1800-1900   1900-2000   2000-2100	8	\$1120 (專線) \$1040
KEN0506-4	7/5 - 25/6 (四)	1500-1600   1600-1700   1700-1800   1800-1900 1900-2000   2000-2100	8	\$1120 (專線) \$1040
KEN0506-5	8/5 - 26/6 [1/5, 19/6 除外] (五)	1400-1500   1500-1600   1600-1700   1700-1800 1800-1900   1900-2000   2000-2100	7	\$980 (專線) \$910
KEN0506-6	9/5 - 27/6 [2/5 除外] (六)	0800-0900   0900-1000   1000-1100   1100-1200 1200-1300   1400-1500   1500-1600   1600-1700 1700-1800	8	\$1120 (專線) \$1040
KEN0506-7	3/5 - 28/6 (日)	0900-1000   1000-1100   1100-1200   1200-1300	9	\$1260 (專線) \$1170

- 課程名額先到先得, 每班額滿即止
- 所有課程已包學員入場費 (並不包括家長入場費)
- 每期只可補課一堂, 並必須於該期內完成補堂, 請與該區主管教練聯絡作安排



報名  
查詢



一般泳班



聖保羅專線

聖保羅書院 摩理臣山 維多利亞公園 灣仔 堅尼地城  
屯門 屯門西北 粉嶺 大埔東昌 觀塘 摩士公園

# 堅尼地城 KENNEDY TOWN

📍 堅尼地城西祥街北2號

## 七至八月



課程編號	日期 (星期)	時間 (黃色為專線)	堂數	兒童班
KEN0708-1	6/7 - 31/8 (一)	1500-1600   1600-1700   1700-1800   1800-1900 1900-2000   2000-2100	9	\$1260 (專線) \$1170
KEN0708-2	7/7 - 25/8 (二)	1500-1600   1600-1700   1700-1800   1800-1900 1900-2000   2000-2100	8	\$1120 (專線) \$1040
KEN0708-3	8/7 - 26/8 [1/7 除外] (三)	1700-1800   1800-1900   1900-2000   2000-2100	8	\$1120 (專線) \$1040
KEN0708-4	2/7 - 27/8 (四)	1500-1600   1600-1700   1700-1800   1800-1900 1900-2000   2000-2100	9	\$1260 (專線) \$1170
KEN0708-5	3/7 - 28/8 (五)	1400-1500   1500-1600   1600-1700   1700-1800 1800-1900   1900-2000   2000-2100	9	\$1260 (專線) \$1170
KEN0708-6	4/7 - 29/8 (六)	0800-0900   0900-1000   1000-1100   1100-1200 1200-1300   1400-1500   1500-1600   1600-1700 1700-1800	9	\$1260 (專線) \$1170
KEN0708-7	5/7 - 30/8 (日)	0900-1000   1000-1100   1100-1200   1200-1300	9	\$1260 (專線) \$1170

- 課程名額先到先得, 每班額滿即止
- 所有課程已包學員入場費 (並不包括家長入場費)
- 每期只可補課一堂, 並必須於該期內完成補堂, 請與該區主管教練聯絡作安排



### 報名 查詢



一般泳班



聖保羅專線

聖保羅書院 摩理臣山 維多利亞公園 灣仔 堅尼地城  
屯門 屯門西北 粉嶺 大埔東昌 觀塘 摩士公園

# 屯門 NEW

## TUEN MUN



📍 屯門龍門路54號 (屯門康樂體育中心內)

課程編號	日期 (星期)	時間	堂數	兒童班	幼兒班 (4歲或以下)
TM0506-6	2/5 - 27/6 (六)	0900-1000   1000-1100   1100-1200	9	\$1080	\$1530
TM0506-7	3/5 - 28/6 (日)	0900-1000   1000-1100   1100-1200	9	\$1080	\$1530

## 七至八月

課程編號	日期 (星期)	時間 (黃色為專線)	堂數	兒童班	幼兒班 (4歲或以下)
TM0708-1S	13/7 - 31/8 (一)	0900-1000   1000-1100   1100-1200   1400-1500 1500-1600   1600-1700   1700-1800	8	\$960	\$1360
TM0708-3S	15/7 - 26/8 (三)	0900-1000   1000-1100   1100-1200   1400-1500 1500-1600   1600-1700   1700-1800	7	\$840	\$1190
TM0708-5S	17/7 - 28/8 (五)	0900-1000   1000-1100   1100-1200   1400-1500 1500-1600   1600-1700	7	\$840	\$1190
TM0708-5	3/7 - 28/8 (五)	1600-1700   1700-1800   1800-1900   1900-2000 2000-2100	9	\$1170 (專線) \$1080	\$1620 (專線) \$1530
TM0708-6	4/7 - 29/8 (六)	0900-1000   1000-1100   1100-1200	9	\$1080	\$1530
TM0708-7	5/7 - 30/8 (日)	0900-1000   1000-1100   1100-1200	9	\$1080	\$1530

- 課程名額先到先得, 每班額滿即止
- 所有課程已包學員入場費 (並不包括家長入場費)
- 每期只可補課一堂, 並必須於該期內完成補堂, 請與該區主管教練聯絡作安排

聖保羅書院 摩理臣山 維多利亞公園 灣仔 堅尼地城  
屯門 屯門西北 粉嶺 大埔東昌 觀塘 摩士公園

# 屯門西北

## TUEN MUN NORTH WEST

📍 屯門鳴琴路95號



課程編號	日期 (星期)	時間 (黃色為專線)	堂數	兒童班	幼兒班 (4歲或以下)
NW0506-1	4/5 - 29/6 [25/5 除外] (一)	1600-1700   1700-1800	8	\$960	\$1360
NW0506-5	8/5 - 26/6 [1/5, 19/6 除外] (五)	1600-1700   1700-1800   1900-2000   2000-2100	7	\$840	\$1190
NW0506-6	2/5 - 27/6 (六)	0900-1000   1000-1100   1100-1200   1200-1300 1400-1500   1500-1600   1600-1700   1700-1800	9	\$1170 (專線) \$1080	\$1620 (專線) \$1530
NW0506-7	3/5 - 28/6 (日)	0900-1000   1000-1100   1100-1200   1200-1300 1400-1500   1500-1600   1600-1700	9	\$1170 (專線) \$1080	\$1620 (專線) \$1530

- 課程名額先到先得, 每班額滿即止
- 所有課程已包學員入場費 (並不包括家長入場費)
- 每期只可補課一堂, 並必須於該期內完成補堂, 請與該區主管教練聯絡作安排

## 成人班

課程編號	日期 (星期)	時間	堂數	成人班
NW0506-A	2/5 - 29/6 [1/5, 25/5, 19/6 除外] (一五)	0900-1000   1000-1100	/	\$600/月

- 課程名額先到先得, 每班額滿即止
- 所有課程已包學員入場費 (並不包括家長入場費)
- 每期只可補課一堂, 並必須於該期內完成補堂, 請與該區主管教練聯絡作安排



報名  
查詢



一般泳班



聖保羅專線

聖保羅書院 摩理臣山 維多利亞公園 灣仔 堅尼地城  
屯門 屯門西北 粉嶺 大埔東昌 觀塘 摩士公園

# 屯門西北

📍 屯門鳴琴路95號

## TUEN MUN NORTH WEST

### 七至八月



課程編號	日期 (星期)	時間 (黃色為專線)	堂數	兒童班	幼兒班 (4歲或以下)
NW0708-1	6/7 - 31/8 (一)	1600-1700   1700-1800	9	\$1080	\$1530
NW0708-2S	14/7 - 25/8 (二)	0900-1000   1000-1100   1100-1200   1400-1500 1500-1600   1600-1700   1700-1800	7	\$840	\$1190
NW0708-4S	16/7 - 27/8 (四)	0900-1000   1000-1100   1100-1200   1400-1500 1500-1600   1600-1700   1700-1800	7	\$840	\$1190
NW0708-5S	17/7 - 28/8 (五)	0900-1000   1000-1100   1100-1200   1400-1500	7	\$840	\$1190
NW0708-5	3/7 - 28/8 (五)	1600-1700   1700-1800   1900-2000   2000-2100	9	\$1080	\$1530
NW0708-6	4/7 - 29/8 (六)	0900-1000   1000-1100   1100-1200   1200-1300 1400-1500   1500-1600   1600-1700   1700-1800	9	\$1170 (專線) \$1080	\$1620 (專線) \$1530
NW0708-7	3/5 - 28/6 (日)	0900-1000   1000-1100   1100-1200   1400-1500 1500-1600   1600-1700	9	\$1080	\$1530
	3/5 - 28/6 [2/8 除外] (日)	1200-1300	8	\$1040	\$1440

- 課程名額先到先得, 每班額滿即止
- 所有課程已包學員入場費 (並不包括家長入場費)
- 每期只可補課一堂, 並必須於該期內完成補堂, 請與該區主管教練聯絡作安排

## 成人班

課程編號	日期 (星期)	時間	堂數	成人班
NW0708-A	3/7 - 31/8 (一五)	0900-1000   1000-1100	/	\$600/月

聖保羅書院 摩理臣山 維多利亞公園 灣仔 堅尼地城  
屯門 屯門西北 粉嶺 大埔東昌 觀塘 摩士公園

# 粉嶺 FANLING

粉嶺新運路73號



課程編號	日期 (星期)	時間 (黃色為專線)	堂數	兒童班	幼兒班 (4歲或以下)
FL0506-6	2/5 - 27/6 (六)	1200-1300   1300-1400   1400-1500   1500-1600 1600-1700   1700-1800	9	\$1170 (專線) \$1080	\$1620 (專線) \$1530
FL0506-7	3/5 - 28/6 (日)	0900-1000   1000-1100   1100-1200   1200-1300	9	\$1170 (專線) \$1080	\$1620 (專線) \$1530

## 七至八月

課程編號	日期 (星期)	時間 (黃色為專線)	堂數	兒童班	幼兒班 (4歲或以下)
FL0708-1S	13/7 - 31/8 (一)	0900-1000   1000-1100   1100-1200   1400-1500 1500-1600	8	\$960	\$1360
FL0708-3S	15/7 - 26/8 (三)	0900-1000   1000-1100   1100-1200   1400-1500 1500-1600	7	\$840	\$1190
FL0708-4S	16/7 - 27/8 (四)	0900-1000   1000-1100   1100-1200   1400-1500 1500-1600	7	\$840	\$1190
FL0708-5S	17/7 - 28/8 (五)	0900-1000   1000-1100   1100-1200   1400-1500 1500-1600	7	\$840	\$1190
FL0708-6	4/7 - 29/8 (六)	1200-1300   1300-1400   1400-1500   1500-1600 1600-1700   1700-1800	9	\$1170 (專線) \$1080	\$1620 (專線) \$1530
FL0708-7	5/7 - 30/8 (日)	0900-1000   1000-1100   1100-1200	9	\$1080	\$1530
	5/7 - 30/8 [2/8 除外] (日)	1200-1300	9	\$1170	\$1620

- 課程名額先到先得，每班額滿即止
- 所有課程已包學員入場費（並不包括家長入場費）
- 每期只可補課一堂，並必須於該期內完成補堂，請與該區主管教練聯絡作安排

聖保羅書院 摩理臣山 維多利亞公園 灣仔 堅尼地城  
屯門 屯門西北 粉嶺 大埔東昌 觀塘 摩士公園

# 大埔東昌

## TAIPO

📍 大埔東昌街康體大樓1樓



課程編號	日期 (星期)	時間	堂數	兒童班	幼兒班 (4歲或以下)
TP0506-6	2/5 - 27/6 (六)	1300-1400   1400-1500   1500-1600   1600-1700 1700-1800	9	\$1080	\$1530
TP0506-7	3/5 - 28/6 (日)	0900-1000   1000-1100   1100-1200	9	\$1080	\$1530

## 七至八月

課程編號	日期 (星期)	時間	堂數	兒童班	幼兒班 (4歲或以下)
TP0708-6	4/7 - 29/8 (六)	1300-1400   1400-1500   1500-1600   1600-1700 1700-1800	9	\$1080	\$1530
TP0708-7	5/7 - 30/8 (日)	0900-1000   1000-1100   1100-1200	9	\$1080	\$1530

- 課程名額先到先得, 每班額滿即止
- 所有課程已包學員入場費 (並不包括家長入場費)
- 每期只可補課一堂, 並必須於該期內完成補堂, 請與該區主管教練聯絡作安排



報名  
查詢



一般泳班



聖保羅專線

聖保羅書院 摩理臣山 維多利亞公園 灣仔 堅尼地城  
屯門 屯門西北 粉嶺 大埔東昌 觀塘 摩士公園

# 觀塘

## KWUN TONG

九龍觀塘翠屏道2號



課程編號	日期 (星期)	時間 (黃色為專線)	堂數	兒童班	幼兒班 (4歲或以下)
KT0506-5	8/5 - 26/6 [1/5, 19/6 除外] (五)	1600-1700   1700-1800	7	\$840	\$1190
KT0506-6	2/5 - 27/6 (六)	0900-1000   1000-1100   1100-1200   1200-1300 1400-1500   1500-1600   1600-1700   1700-1800	9	\$1170 (專線) \$1080	\$1620 (專線) \$1530
KT0506-7	3/5 - 28/6 (日)	0900-1000   1000-1100   1100-1200   1200-1300 1400-1500   1500-1600   1600-1700	9	\$1170 (專線) \$1080	\$1620 (專線) \$1530

課程編號	日期 (星期)	時間	堂數	深造班
KT0506-6	2/5 - 27/6 (六)	1130-1300	9	\$1620

- 課程名額先到先得, 每班額滿即止
- 所有課程已包學員入場費 (並不包括家長入場費)
- 每期只可補課一堂, 並必須於該期內完成補堂, 請與該區主管教練聯絡作安排

## 成人班

課程編號	日期 (星期)	時間	堂數	成人班
KT0506-A	2/5 - 29/6 [1/5, 25/5, 19/6 除外] (一三五)	0900-1000	/	\$700/月
KT0506-B	2/5 - 29/6 [1/5, 25/5, 19/6 除外] (一五)	1000-1100   1100-1200	/	\$600/月

- 課程名額先到先得, 每班額滿即止
- 所有課程已包學員入場費 (並不包括家長入場費)
- 每期只可補課一堂, 並必須於該期內完成補堂, 請與該區主管教練聯絡作安排

聖保羅書院 摩理臣山 維多利亞公園 灣仔 堅尼地城  
屯門 屯門西北 粉嶺 大埔東昌 觀塘 摩士公園

# 觀塘

## KWUN TONG

📍 九龍觀塘翠屏道2號



### 七至八月

課程編號	日期 (星期)	時間 (黃色為專線)	堂數	兒童班	幼兒班 (4歲或以下)
KT0708-15S	13/7 - 31/8 (一五)	0900-1000   1000-1100   1100-1200   1400-1500 1500-1600	15	\$1800	\$2550
KT0708-24S	14/7 - 27/8 (二四)	0900-1000   1000-1100   1100-1200   1400-1500 1500-1600	14	\$1680	\$2380
KT0708-5	3/7 - 28/8 (五)	1600-1700   1700-1800	9	\$1080	\$1530
KT0708-6	4/7 - 29/8 (六)	0900-1000   1000-1100   1100-1200   1200-1300 1400-1500   1500-1600   1600-1700   1700-1800	9	\$1170 (專線) \$1080	\$1620 (專線) \$1530
KT0708-7	5/7 - 30/8 (日)	0900-1000   1000-1100   1100-1200   1400-1500 1500-1600   1600-1700	9	\$1080	\$1530
	5/7 - 30/8 [2/8 除外] (日)	1200-1300	8	\$1040	\$1440

課程編號	日期 (星期)	時間	堂數	深造班
KT0708-6	4/7 - 29/8 (六)	1130-1300	9	\$1620

- 課程名額先到先得, 每班額滿即止
- 所有課程已包學員入場費 (並不包括家長入場費)
- 每期只可補課一堂, 並必須於該期內完成補堂, 請與該區主管教練聯絡作安排

報名  
查詢



一般泳班



聖保羅專線

聖保羅書院 摩理臣山 維多利亞公園 灣仔 堅尼地城  
屯門 屯門西北 粉嶺 大埔東昌 觀塘 摩士公園

# 觀塘

## KWUN TONG

📍 九龍觀塘翠屏道2號



# 成人班

課程編號	日期 (星期)	時間	堂數	成人班
KT0708-A	3/7 - 31/8 [1/7 除外] (一三五)	0900-1000	/	\$700/月
KT0708-B	3/7 - 31/8 [1/7 除外] (一五)	1000-1100   1100-1200	/	\$600/月

- 課程名額先到先得, 每班額滿即止
- 所有課程已包學員入場費 (並不包括家長入場費)
- 每期只可補課一堂, 並必須於該期內完成補堂, 請與該區主管教練聯絡作安排

# 摩士公園

## MORSE PARK

📍 九龍黃大仙鳳舞街80號



課程編號	日期 (星期)	時間 (黃色為專線)	堂數	兒童班	幼兒班 (4歲或以下)
MP0506-6	2/5 - 27/6 (六)	0900-1000   1000-1100   1100-1200   1200-1300 1400-1500   1500-1600	9	\$1170 (專線) \$1080	\$1620 (專線) \$1530
MP0506-7	3/5 - 28/6 (日)	1400-1500   1500-1600   1600-1700	9	\$1080	\$1530

\*\*16/4 - 5/6 摩士公園游泳池室內副池年度維修, 課堂將安排到室外習泳池進行\*\*

- 課程名額先到先得, 每班額滿即止
- 所有課程已包學員入場費 (並不包括家長入場費)
- 每期只可補課一堂, 並必須於該期內完成補堂, 請與該區主管教練聯絡作安排

聖保羅書院 摩理臣山 維多利亞公園 灣仔 堅尼地城  
屯門 屯門西北 粉嶺 大埔東昌 觀塘 摩士公園

# 摩士公園

## MORSE PARK

📍 九龍黃大仙鳳舞街80號

### 七至八月



課程編號	日期 (星期)	時間 (黃色為專線)	堂數	兒童班	幼兒班 (4歲或以下)
MP0708-13S	13/7 - 31/8 (一三)	0900-1000   1000-1100   1100-1200   1400-1500 1500-1600	15	\$1800	\$2550
MP0708-6	4/7 - 29/8 (六)	0900-1000   1000-1100   1100-1200   1200-1300 1400-1500   1500-1600   1600-1700	9	\$1170 (專線) \$1080	\$1620 (專線) \$1530
MP0708-7	5/7 - 30/8 (日)	1400-1500   1500-1600   1600-1700	9	\$1080	\$1530

- 課程名額先到先得, 每班額滿即止
- 所有課程已包學員入場費 (並不包括家長入場費)
- 每期只可補課一堂, 並必須於該期內完成補堂, 請與該區主管教練聯絡作安排



報名  
查詢



一般泳班



聖保羅專線

## 注意事項

1. 泳班報名成功後不再作另行通知，請按照所報班別之時間和地點，帶齊適當的泳具，包括泳衣、泳褲、泳鏡、毛巾、拖鞋等。
2. 每次上課時必須戴上本會泳帽，泳帽會於第一堂派發，如遺失必需購買（\$30）。
3. 請各學員於上課前10分鐘到達泳池門口等候，逾時不候。（已包入場費，逾時需自費入場）
4. 本會著重安全第一，因此參加者必須遵守學員守則，聽從教練指示，未經許可不得上水或下水，違視者將勒令即時退出，所繳費用不獲發還。
5. 如學員蒙受任何身體損傷或財物損失，本會概不負責。
6. 課程名額是先到先得，除課程滿額或取消外，一切已繳費用，概不退還，亦不得轉讓他人或作其他用途。
7. 如遇特別情況，本會保留更改課程原定導師、上課時間及地點之權利。
8. 每期只可補課一堂，並必與於該期內完成補堂，請與該區主管教練聯絡作安排。
9. 上課時需根據政府當時的疫情管制條例。
10. 如有需要可向職員申請修業證書（免費）或游泳成績證明信（\$100）。
11. 專線或專池時段因泳池實際情況而有所改動，恕不另行通知。

## 惡劣天氣課堂安排

	 雷暴 Thunderstorm	 Amber 黃	 T1	 L3	 Red 紅	 Black 黑	 8 SE 東南	 9	 +10
室內游泳池	課堂照常				課堂取消*				
室外游泳池	課堂照常#			課堂取消*					

\*信號生效前2小時及之後的課堂將會取消，不設補堂。當天文台除下信號後2小時及其後的課堂將會回復正常。

#如室外游泳池因雷暴警告不適宜下水，教練會安排陸上有蓋位置作陸上練習，並不設補堂。

## 游泳用品優惠

在WaterSport購買游泳用品，提供本會電話可獲85折優惠!

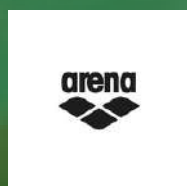
地址：（請留意WaterSport Facebook）

合作夥伴



Starlight

贊助



Arena



Ariman



Watersports



怡寶

## 報名查詢



一般泳班

聖保羅專線